

Projekt

z dnia 4 września 2024 r.

Zatwierdzony przez Radca Prawny Sebastian Owczarzak

Opracowany przez Agnieszka Kowalczyk - Jęcek

**UCHWAŁA NR
RADY GMINY BĘDZINO**

z dnia 11 września 2024 r.

w sprawie nadania nazw ulic w miejscowości Kładno gmina Będzino

Na podstawie art. 18 ust. 2 pkt 13 ustawy z dnia 8 marca 1990 r. o samorządzie gminnym (Dz. U. z 2024r. poz. 609 z późn. zm.) **Rada Gminy Będzino uchwala, co następuje:**

§ 1.

1. Drodze gminnej oznaczonej numerem działki 117/1 obręb Kładno nadaje się nazwę: SPACEROWA
2. Drodze gminnej oznaczonej numerem działki 39 i 67 obręb Kładno nadaje się nazwę: MIODOWA
3. Drodze gminnej oznaczonej numerem działki 65 obręb Kładno ,części drogi gminnej oznaczonej numerem działki 9/44 a także części drogi gminnej oznaczonej numerem działki 6/9 i część drogi gminnej 10/4 nadaje się nazwę: NADMORSKA
4. Drodze gminnej oznaczonej numerem działki 36/2, 66/1 obręb Kładno i części drogi gminnej oznaczonej numerem działki i 42/1 obręb Pleśna oraz drodze powiatowej oznaczonej numerem 36/3 nadaje się nazwę: PARKOWA
5. Drodze gminnej oznaczonej numerem działki 37/2 obręb Kładno nadaje się nazwę: KOŚCIELNA
6. Części drogi gminnej oznaczonej numerem działki 16/72 obręb Kładno nadaje się nazwę: WIETRZNA
7. Drodze gminnej oznaczonej numerem działki 107 obręb Kładno oraz części drogi gminnej oznaczonej numerem działki 16/72 nadaje się nazwę: BOCZNA
8. Części drogi gminnej oznaczonej numerem działki 10/4 obręb Kładno nadaje się nazwę: POLNA
9. Części drogi gminnej oznaczonej numerem działki 102 obręb Kładno oraz części drogi gminnej oznaczonej numerem działki 10/4 obręb Kładno nadaje się nazwę: ŁĄKOWA
10. Części drogi gminnej oznaczonej numerem działki 9/44 obręb Kładno nadaje się nazwę: ZACISZNA
11. Części drogi gminnej oznaczonej numerem działki 9/44 obręb Kładno nadaje się nazwę: SŁONECZNA
12. Części drogi gminnej oznaczonej numerem działki 9/44 obręb Kładno a także części drogi gminnej oznaczonej numerem działki 102 obręb Kładno nadaje się nazwę: BURZOWA
13. Części drogi gminnej oznaczonej numerem działki 6/9 obręb Kładno nadaje się nazwę: MUSZELKOWA
14. Części drogi gminnej oznaczonej numerem działki 6/9 obręb Kładno nadaje się nazwę: KAMYCZKOWA
15. Części drogi gminnej oznaczonej numerem działki 6/9 obręb Kładno nadaje się nazwę: PIASKOWA
16. Części drogi gminnej oznaczonej numerem działki 6/9 obręb Kładno nadaje się nazwę: ŻWIROWA
17. Części drogi gminnej oznaczonej numerem działki 6/9 obręb Kładno nadaje się nazwę: PLAŻOWA
18. Części drogi gminnej oznaczonej numerem działki 6/9 obręb Kładno nadaje się nazwę: BURSZTYNOWA
19. Drodze gminnej oznaczonej numerem działki 15/14 obręb Kładno nadaje się nazwę: RYBACKA

20. Drodze gminnej oznaczonej numerem działki 108 obręb Kładno nadaje się nazwę: KUTROWA

21. Drodze gminnej oznaczonej numerem działki 15/16 i część działki oznaczonej numerem 16/72 obręb Kładno nadaje się nazwę: KAPITAŃSKA

22. Drodze powiatowej oznaczonej numerem działki 116 obręb Kładno, drodze gminnej oznaczonej numerem działki 42/2 obręb Pleśna oraz części drogi oznaczonej numerem działki 42/1 obręb Pleśna nadaje się nazwę: BAŁTYCKA

23. Części drogi gminnej oznaczonej numerem działki 42/1 obręb Pleśna nadaje się nazwę: SZTORMOWA

§ 2.

Przebieg ulic przedstawiają załączniki od 1 do 16 do uchwały.

§ 3.

Wykonanie uchwały powierza się Wójtowi Gminy.

§ 4.

Uchwała wchodzi w życie po upływie 14 dni od daty ogłoszenia w Dzienniku Urzędowym Województwa Zachodniopomorskiego.

Załącznik nr 1 do Uchwały nr 2024
Rady Gminy Będzino
z dnia września 2024

Działka oznaczona numerem 117/1
obręb Kładno, biegnąca od
skrzyżowania z rzeką Czerwoną do
centrum m. Kładno

Ul. SPACEROWA



Załącznik nr 2 do Uchwały nr 2024
Rady Gminy Będzino
z dnia września 2024

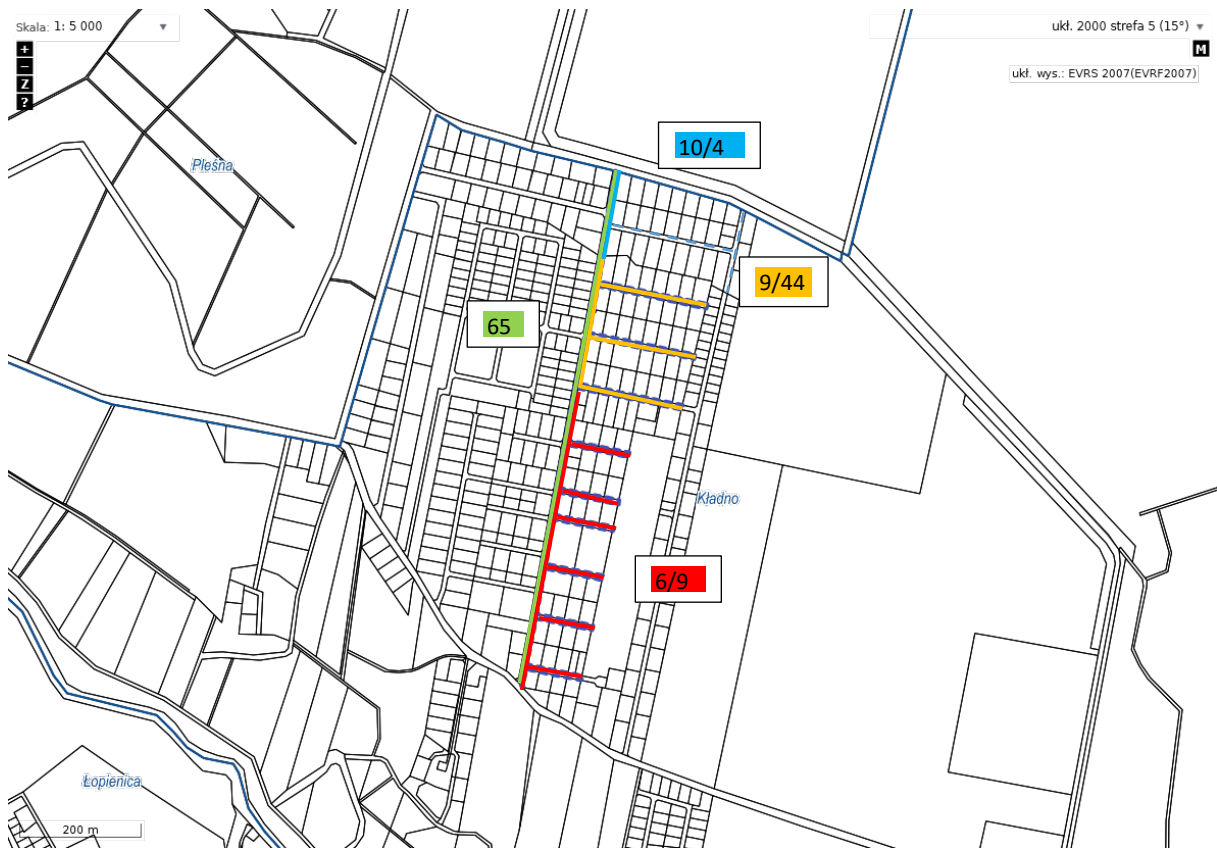
Działka oznaczona numerem 39 obręb
Kładno i działka oznaczona numerem 67
biegnąca od skrzyżowania przy numerze
posesji nr 18 do skrzyżowania z nową
drogą asfaltową

Ul. MIODOWA



Załącznik nr 3 do Uchwały nr 2024
Rady Gminy Będzino
z dnia września 2024 r.

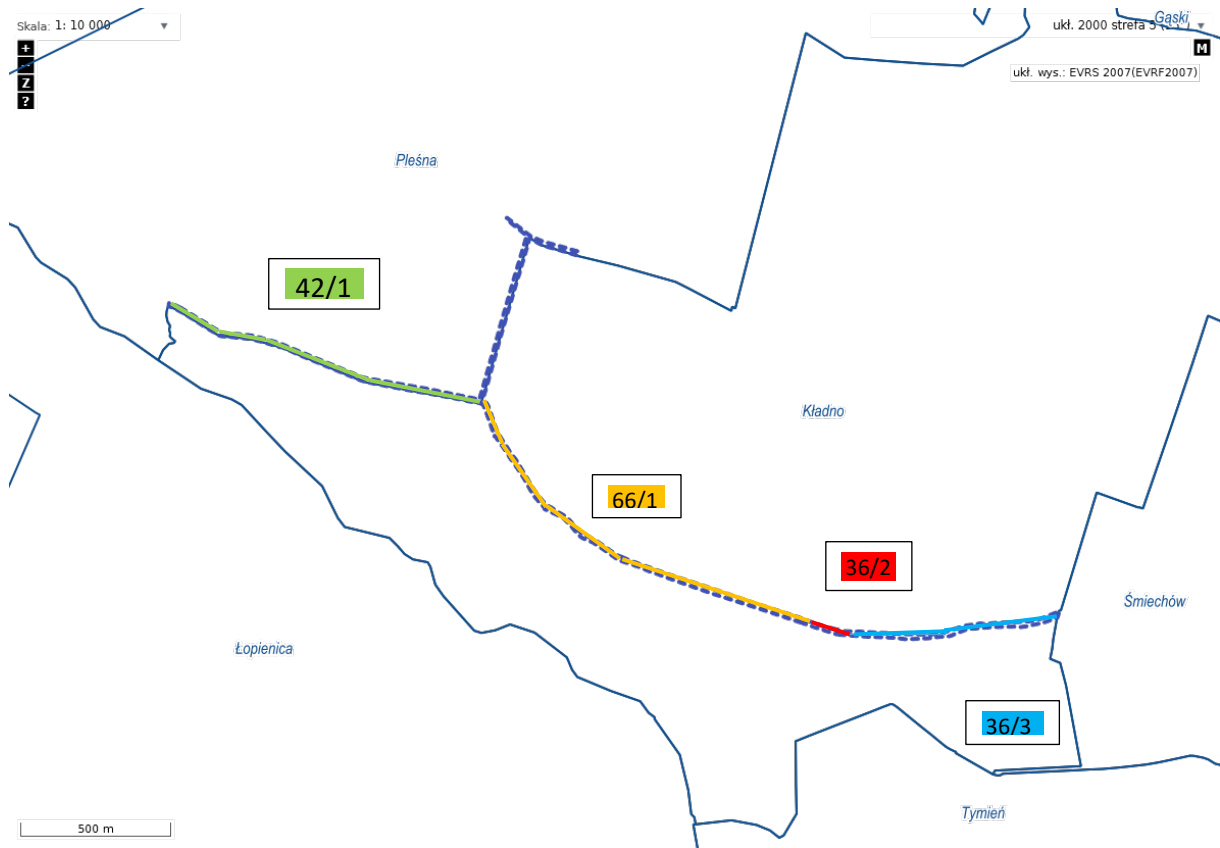
Działka oznaczona numerem 65 obręb Kładno i część działki oznaczonej numerem 9/44 część działki oznaczonej numerem 6/9, część działki oznaczona numerem 10/4 biegnąca od skrzyżowania z nową drogą asfaltową w kierunku Pleśnej.



Załącznik nr 4 do Uchwały nr 2024
Rady Gminy Będzino
z dnia września 2024 r.

Działka oznaczona numerem 36/2, 36/3 i
66/1 obręb Kładno i część działki
oznaczonej numerem 42/ obręb Pleśna
biegnąca od skrzyżowania z drogą
płytową od kościoła w Śmiechowie w
kierunku m. Pleśna

Ul. PARKOWA



Załącznik nr 5 do Uchwały nr 2024
Rady Gminy Będzino
z dnia września 2024 r.

Działka oznaczona numerem 37/2 obręb
Kładno biegnąca od skrzyżowania z
drogą płytową od kościoła w
Śmiechowie w kierunku m. Tymień do
skrzyżowania z rzeką Czerwoną

Ul. KOŚCIELNA



Załącznik nr 6 do Uchwały nr 2024
Rady Gminy Będzino
z dnia września 2024 r.

Część działki oznaczonej numerem 16/72
obręb Kładno biegnąca od skrzyżowania z
nową drogą asfaltową w kierunku m. Pleśna
Ul. WIETRZNA



Załącznik nr 7 do Uchwały nr 2024
Rady Gminy Będzino
z dnia września 2024 r.

Część działki oznaczonej numerem
16/72 obręb Kładno oraz działka nr
107 obręb Kładno

Ul. BOCZNA



Załącznik nr 8 do Uchwały nr 2024
Rady Gminy Będzino
z dnia września 2024 r.

Część działki oznaczonej numerem 10/4
obręb Kładno

UI. POLNA



Załącznik nr 9 do Uchwały nr 2024
Rady Gminy Będzino
z dnia września 2024 r.

Część działki oznaczonej numerem 10/4
obręb Kładno i część działki nr 102
obręb Kładno

Ul. ŁĄKOWA



Załącznik nr 10 do Uchwały nr 2024
Rady Gminy Będzino
z dnia września 2024 r.

Część działki oznaczonej numerem 9/44 obręb
Kładno

1. UL. ZACISZNA
2. UL. SŁONECZNA

Część działki oznaczonej numerem 9/44 obręb
Kładno i część działki nr 102

3. UL. BURZOWA



Załącznik nr 11 do Uchwały nr 2024
Rady Gminy Będzino
z dnia września 2024 r.

Część działki oznaczonej numerem
6/9 obręb Kładno

1. UL. MUSZELKOWA
2. UL. KAMYCZKOWA
3. UL. PIASKOWA
4. UL. ŻWIROWA
5. UL. PLAŻOWA
6. UL. BURSZTYNOWA



Załącznik nr 12 do Uchwały nr 2024
Rady Gminy Będzino
z dnia września 2024 r.

Część działki oznaczonej numerem
15/14 obręb Kładno

1. Ul. RYBACKA



Załącznik nr 13 do Uchwały nr 2024
Rady Gminy Będzino
z dnia września 2024 r.

Część działki oznaczonej numerem
15/16 obręb Kładno i część działki
16/72

1. Ul. KAPITAŃSKA



Załącznik nr 14 do Uchwały nr 2024
Rady Gminy Będzino
z dnia września 2024 r.

Działka oznaczona numerem 108
obręb Kładno

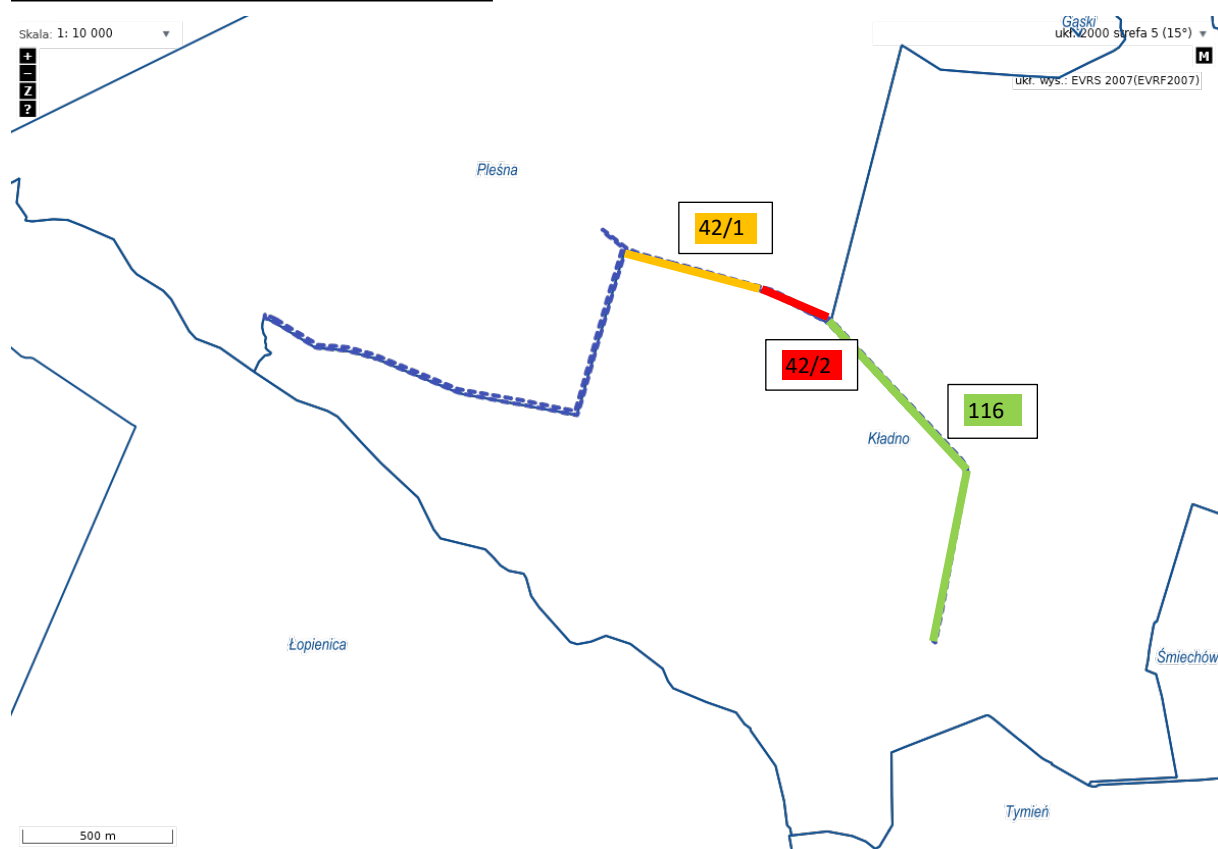
1. Ul. KUTROWA



Załącznik nr 15 do Uchwały nr 2024
Rady Gminy Będzino
z dnia września 2024 r.

Działka oznaczona numerem 116 w
obręb Kładno, działka oznaczona
numerem 42/2 obręb Pleśna oraz
część działki oznaczona numerem
42/1 obręb Pleśna.

1. Ul. BAŁTYCKA



Załącznik nr 16 do Uchwały nr 2024
Rady Gminy Będzino
z dnia września 2024 r.

Część działki oznaczonej numerem
42/1 obręb Pleśna.

2. UI. SZTORMOWA



Uzasadnienie

Zgodnie z art.18 ust. 2 pkt 13 ww. ustawy do wyłącznej właściwości rady gminy należy m.in.

podejmowanie uchwał w sprawach herbu gminy, nazw ulic i placów będących drogami publicznymi lub nazw dróg wewnętrznych w rozumieniu ustawy z dnia 21 marca 1985 r. o drogach publicznych, a także wznoszenia pomników.

Ustalenie nazw ulic, będących przedmiotem niniejszej uchwały wiąże się z potrzebą zapewnienia prawidłowej i czytelnej numeracji porządkowej, nieruchomości na których rozpoczęta jest zabudowa, zgodnie z zasadami wynikającymi z Rozporządzenia Ministra Rozwoju, Pracy i Technologii z dnia 21 lipca 2021 r. w sprawie ewidencji miejscowości, ulic i adresów (t.j. Dz. U. 2021 r., poz. 1368).

W miejscowości Kładno nie występuje nazewnictwo ulic, a nadanie nazw służy przede wszystkim bezpieczeństwu mieszkańców, określając lokalizację nieruchomości m.in. dla służb ratowniczych lub firm zajmujących się obsługą kurierską.

Wójt Gminy Będzino, zarządzeniem nr 37/2024 z dnia 25 marca 2024 r. postanowił przeprowadzić konsultacje społeczne z mieszkańcami w sprawie nadania nazw ulic niżej wymienionym drogom:

- droga gminna oznaczona numerem działki 117/1 obręb Kładno,
- droga gminna oznaczona numerem działki 39 obręb Kładno,
- droga gminna oznaczona numerem działki 67 obręb Kładno,
- droga gminna oznaczona numerem działki 65 obręb Kładno,
- droga gminna oznaczona numerem działki 36/2 obręb Kładno,
- droga powiatowa oznaczona numerem działki 36/3 obręb Kładno,
- droga gminna oznaczona numerem działki 37/2 obręb Kładno,
- droga gminna oznaczona numerem działki 66/1 obręb Kładno,
- droga gminna oznaczona numerem działki 16/72 obręb Kładno,
- droga gminna oznaczona numerem działki 107 obręb Kładno
- droga gminna oznaczona numerem działki 10/4 obręb Kładno,
- droga gminna oznaczona numerem działki 102 obręb Kładno,
- droga gminna oznaczona numerem działki 9/44 obręb Kładno,
- droga gminna oznaczona numerem działki 6/9 obręb Kładno,
- droga gminna oznaczona numerem działki 15/14 obręb Kładno,
- droga gminna oznaczona numerem działki 108 obręb Kładno,
- droga gminna oznaczona numerem działki 15/16 obręb Kładno,
- droga gminna oznaczona numerem działki 42/1 obręb Pleśna,
- droga gminna oznaczona numerem działki 42/2 obręb Pleśna,
- droga powiatowa oznaczona numerem działki 116 obręb Kładno

O terminie i miejscu przeprowadzenia konsultacji społecznych powiadomiono mieszkańców poprzez obwieszczenie wywieszone na tablicach ogłoszeń w sołectwie Kładno i siedzibie Urzędu Gminy Będzino, biuletynie informacji publicznej a otwarte konsultacje społeczne zostały przeprowadzone w dniu 03.04.2024r. w Domu Rekolekcyjnym w Śmiechowie.

Mając na uwadze powyższe, podjęcie niniejszej uchwały jest w pełni zasadne.